

## Khun Pan large Escape Schiebespiel



Khun Pan large, Escape Schiebespiel, in einer Holzbox tolles Schiebespiel für einen Spieler in Maßen 14,7 x 12,2 x 2,8 cm , khun pan samanea wood



Khun Pan large eine große Herausforderung um den Khun Pan aus der Gefangenschaft zu befreien....  
Bühnenplatz

1-2 months



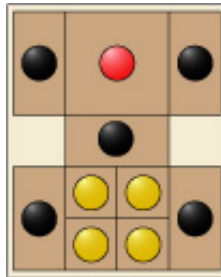
[Ask a question about this product](#)

Manufacturer [Knobelholz.de](http://Knobelholz.de)

## Khun Pan large - Escape Schiebespiel

Ein sehr kniffliges Geduldspiel zum schieben für Jung und Alt

Es gibt verschiedene Startpositionen für das Khun Pan welches hier in einer schönen Holzausführung zu kaufen ist, dies ist eine davon:

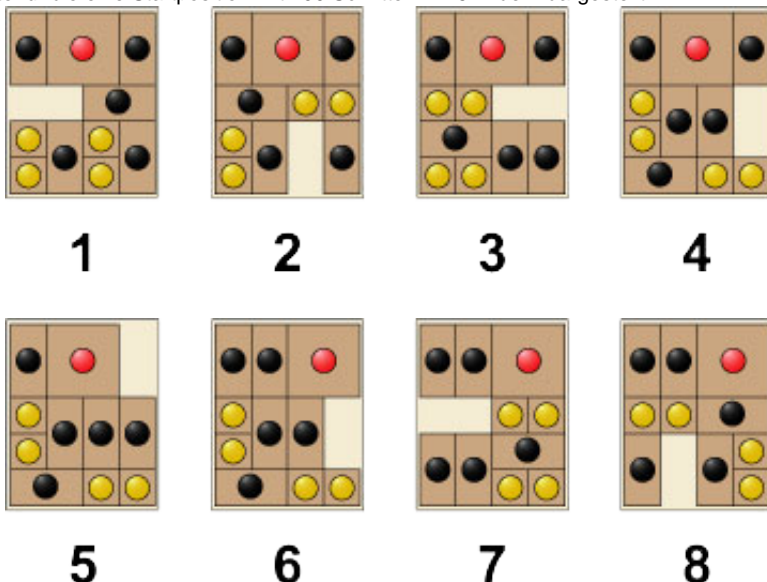


Das Ziel, beim Khun Pan, ist den großen Spielstein, hier mit dem roten Punkt, aus der Startposition nur durch Verschieben nach unten in die Mitte zu bewegen.

Die Spielaufgabe mag vielleicht einfach erscheinen, aber wenn man sich etwas damit gespielt hat, merkt man wie knifflig und schwer dieses Geduldspiel wirklich ist. Die hier abgebildete bekannte Khun Pan Variante benötigt 100 Züge, einige andere Spielvarianten immer noch 79 oder 35 Züge. Der Legende nach spiegelt dieses Spiel die Flucht des Khun Pan aus der Gefangenschaft wieder, welche als Spielidee in diesem Khun Pan Holzspiel sehr schön umgesetzt worden ist. Der rote Spielstein ist etwas flacher als die anderen Spielsteine, dadurch kann er, sollte man den Weg gefunden haben, durch den Schlitz unten in der Mitte aus dem Spielfeld geschoben werden. Der Khun Pan erlangt die Freiheit.

Lust auf das schwerste Abenteuer....so probiere Dich aus.

Hier eine Lösungsvariante für die eine Startposition mit 100 Schritten in 16 Bildern dargestellt:





9



10



11



12



13



14



15



16

Die ganzen 100 Schritte und weitere Startmöglichkeiten für Dich zum selber ausprobieren findest Du hier: [Khun Pan Lösung](#)

Units in box: 1

## Reviews

There are yet no reviews for this product.